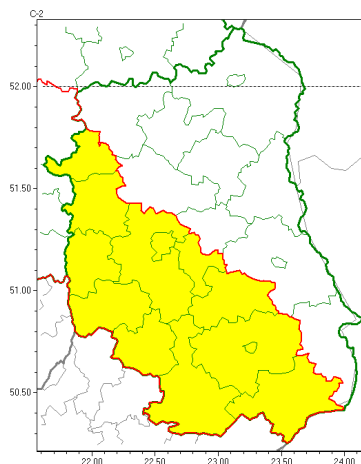




Zasięg ostrzeżeń w województwie

Oblodzenie
2022-03-09 13:33



WOJEWÓDZTWO LUBELSKIE
OSTRZEŻENIA METEOROLOGICZNE ZBIORCZO NR 28
WYKAZ OBLODZENIA I ZASIĘGU OSTRZEŻENIA
o godz. 13:33 dnia 09.03.2022

Zjawisko/Stopień zagrożenia	Oblodzenie/1
Obszar (w nawiasie numer ostrzeżenia dla powiatu)	powiaty: biłgorajski(22), janowski(22), krasnostawski(23), krańcicki(22), lubelski(23), Lublin(22), opolski(22), puławski(21), rycki(21), widnicki(23), tomaszowski(22), zamojski(22), Zamość (22)
Ważność	od godz. 20:00 dnia 09.03.2022 do godz. 08:00 dnia 10.03.2022
Prawdopodobieństwo	70%
Przebieg	Prognozuje się zamarzanie mokrej nawierzchni dróg i chodników po opadach deszczu ze śniegiem i mokrego śniegu, powodujące ich oblodzenie. Temperatura minimalna od -7°C do -5°C , temperatura minimalna przy gruncie około -6°C .
SMS	IMGW-PIB OSTRZEŻENIA: OBLODZENIE/1 lubelskie (13 powiatów) od 20:00/09.03 do 08:00/10.03.2022 temp. min. od -7°C do -5°C , przy gruncie do -6°C , śnieg. Dotyczy powiatów: biłgorajski, janowski, krasnostawski, krańcicki, lubelski, Lublin, opolski, puławski, rycki, widnicki, tomaszowski, zamojski i Zamość.
RSO	Woj. lubelskie (13 powiatów), IMGW-PIB wydał ostrzeżenie pierwszego stopnia o oblodzeniu
Uwagi	Brak.
Dyrektor synoptyk IMGW-PIB	Ilona Bazyluk



Instytut Meteorologii i Gospodarki Wodnej - Państwowy Instytut Badawczy
Centralne Biuro Prognoz Meteorologicznych - Wydział w Warszawie

01-673 Warszawa ul. Podleśna 61

tel: 22 5694151, kom. 781774153, fax: 022-5694151

email: meteo.warszawa@imgw.pl

www: www.imgw.pl

Opracowanie niniejsze i jego format, jako przedmiot prawa autorskiego podlega ochronie prawnej, zgodnie z przepisami ustawy z dnia 4 lutego 1994r o prawie autorskim i prawach pokrewnych (dz. U. z 2006 r. Nr 90, poz. 631 z późn. zm.).

Wszelkie dalsze udostępnianie, rozpowszechnianie (przedruk, kopiowanie, wiadomości sms) jest dozwolone wyłącznie w formie dosłownej z bezwzględnym wskazaniem źródła informacji tj. IMGW-PIB.